

Nitrato LR2 TT

M266

0.2 - 15 mg/L N

2,6-Dimetilofenol

Información específica del instrumento

La prueba puede realizarse en los siguientes dispositivos. Además, se muestran la cubeta requerida y el rango de absorción del fotómetro.

Dispositivos	Cuvette	λ	Rango de medición
SpectroDirect, XD 7000, XD 7500	ø 16 mm	340 nm	0.2 - 15 mg/L N

Material

Material requerido (parcialmente opcional):

Reactivos	Unidad de embalaje	No. de referencia
Nitrato-DMP LR2 / 25	25 Cantidad	2423330

Lista de aplicaciones

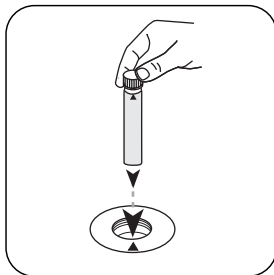
- Tratamiento de aguas residuales
- Tratamiento de aguas potables
- Tratamiento de aguas de aporte



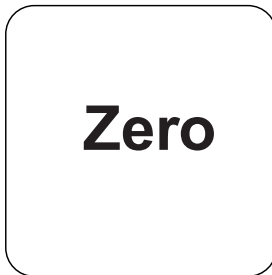


Ejecución de la determinación Nitrate LR2 con prueba de cubetas

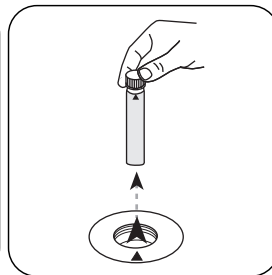
Seleccionar el método en el aparato.



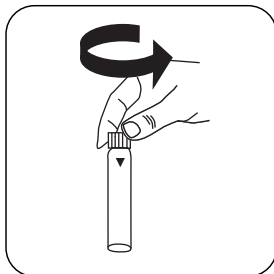
Poner la **cubeta en blanco** en el compartimiento de medición. ¡Debe tenerse en cuenta el posicionamiento!



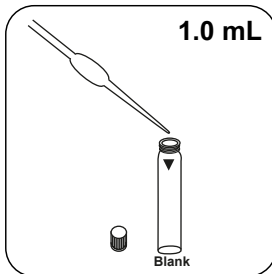
Pulsar la tecla **ZERO**.



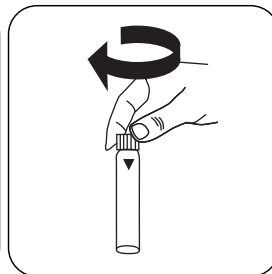
Extraer la **cubeta** del compartimiento de medición.



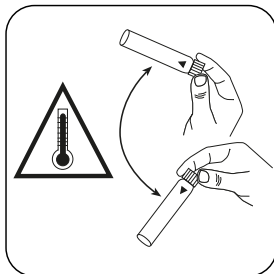
Abrir una **cubeta reactiva**.



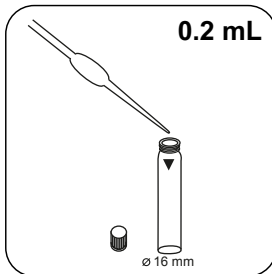
Añadir **1.0 mL de muestra** en la cubeta.



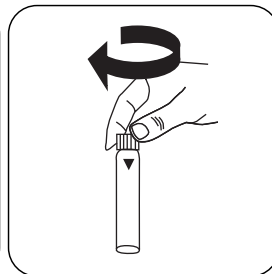
Cerrar la(s) cubeta(s).



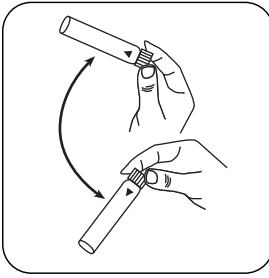
Mezclar el contenido girando con cuidado. **Atención: ¡Generación de calor!**



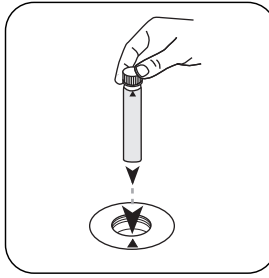
Añadir **0.2 mL de Nitrate-111**.



Cerrar la(s) cubeta(s).



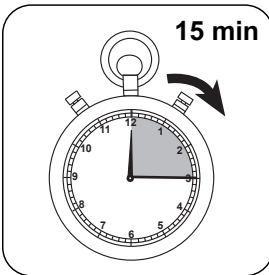
Mezclar el contenido girando.



Poner la **cubeta de muestra** en el compartimiento de medición. ¡Debe tenerse en cuenta el posicionamiento!



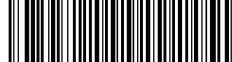
Pulsar la tecla **TEST** (XD: **START**).



Esperar **15 minutos como periodo de reacción** .

Finalizado el periodo de reacción se realizará la determinación automáticamente.

A continuación se visualizará el resultado en mg/L $\text{NO}_3\text{-N}$ o NO_3 .



Evaluación

La siguiente tabla muestra cómo los valores de salida se pueden convertir a otros formularios de citas.

Unidad	Conversión	Factor de conversión
mg/l	N	1
mg/l	NO ₃	4.4268

Método químico

2,6-Dimetilofenol

Apéndice

Función de calibración para fotómetros de terceros

$$\text{Conc.} = a + b \cdot \text{Abs} + c \cdot \text{Abs}^2 + d \cdot \text{Abs}^3 + e \cdot \text{Abs}^4 + f \cdot \text{Abs}^5$$

	Ø 16 mm
a	2.4531 • 10 ⁻²
b	1.34256 • 10 ⁻¹
c	
d	
e	
f	

Interferencia

Interferencias persistentes

1. Las concentraciones de nitrito mayores de 2 mg/L producen resultados superiores
2. Las concentraciones altas de sustancias orgánicas oxidables (CSB) producen resultados superiores.

Interferencia	de / [mg/L]
Cr ⁶⁺	2
Fe ²⁺	25
Sn ²⁺	25
Ca ²⁺	50
Co ²⁺	50

Interferencia	de / [mg/L]
Cu ²⁺	50
Fe ³⁺	50
Ni ²⁺	50
Pb ²⁺	50
Zn ²⁺	50
Cd ²⁺	100
K ⁺	250
NO ₂ ⁻	1
Cl ⁻	250

Validación del método

Límite de detección	0.06 mg/L
Límite de determinación	0.17 mg/L
Límite del rango de medición	15.0 mg/L
Sensibilidad	13.19 mg/L / Abs
Intervalo de confianza	0.063 mg/L
Desviación estándar	0.026 mg/L
Coefficiente de variación	0.71 %

Bibliografía

Photometrische Analyseverfahren, Schwedt, Wissenschaftliche Verlagsgesellschaft mbH, Stuttgart 1989

Derivado de

ISO 7890-1-1986
DIN 38405 D9