

## Instrucciones para la determinación de Alcalinidad total

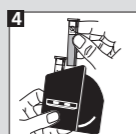
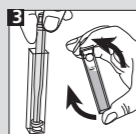
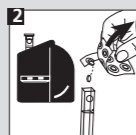
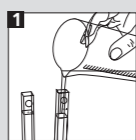
CHECKIT®Disc	Campo de medición	Número de pedido
Alcalinidad total	20 - 240 mg/l CaCO <sub>3</sub>	14 64 50

Precisión de discos: ± 5 % del valor final

Tabletas	Número de pedido
ALKACHECK	51 32 00

### Alcalinidad total (ALKACHECK-tableta)

- 1 Llenar ambas cubetas con la prueba hasta la marca de 10 ml.
- 2 Colocar una cubeta como ensayo en blanco en el compartimento izquierdo del Comparator. Añadir a la segunda cubeta una tableta ALKACHECK.
- 3 Machacarla con una varilla. Cerrarla con su tapa y moverlos para disolver las tabletas.
- 4 Colocar esta cubeta en el compartimento derecho.
- 5 Una vez realizada la igualación del color producido en la cubeta con el CHECKIT®Disc, leer el resultado de mg/l CaCO<sub>3</sub>.



### DE Wichtig:

Die Küvette muss mit dem Punkt zum Betrachter im Messschacht positioniert werden. Um höchste Genauigkeit zu gewährleisten, Farbabgleich immer gegen Tagesnordlicht durchführen. Küvetten müssen nach jeder Bestimmung gründlich gespült werden. CHECKIT®Disc lichtgeschützt / dunkel lagern.

### GB Important:

Place the cell facing the mark (point) in the compartment. It is essential to rinse the cells thoroughly after each test. To obtain maximum accuracy view and match colour against north day light always. Store CHECKIT®Disc in the dark.

### FR Important:

La cuve doit être positionnée de façon à ce que le point concorde avec le repère de la chambre de mesure.

Pour assurer la plus grande exactitude, faire concorder la couleur avec le CHECKIT®Disc en tenant le comparateur face à la lumière.

Les cuves doivent être bien nettoyées après chaque mesure. Stocker CHECKIT®Disc dans un endroit sombre.

### IT Importante:

La cuvetta deve essere posizionata nel pozzetto di misurazione con il punto verso l'osservatore.

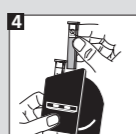
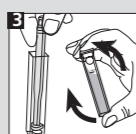
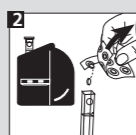
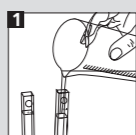
Per garantire la massima precisione eseguire sempre la compensazione del colore contro la luce del giorno.

Le cuvette devono essere sempre lavate accuratamente in seguito ad ogni determinazione. Conservare CHECKIT®Disc oscuro.

### ES Importante:

Posicionar la cubeta en el compartimento de tal forma, que el punto se encuentre dirigido hacia el usuario.

Para garantizar una exactitud máxima, realizar el ajuste cromático siempre con luz diurna. Las cubetas se deberán de limpiar y enjuagar minuciosamente después de cada determinación. Almacene CHECKIT®Disc obscuro.



### DE Wichtig:

Die Küvette muss mit dem Punkt zum Betrachter im Messschacht positioniert werden. Um höchste Genauigkeit zu gewährleisten, Farbabgleich immer gegen Tagesnordlicht durchführen. Küvetten müssen nach jeder Bestimmung gründlich gespült werden. CHECKIT®Disc lichtgeschützt / dunkel lagern.

### GB Important:

Place the cell facing the mark (point) in the compartment. It is essential to rinse the cells thoroughly after each test. To obtain maximum accuracy view and match colour against north day light always. Store CHECKIT®Disc in the dark.

### FR Important:

La cuve doit être positionnée de façon à ce que le point concorde avec le repère de la chambre de mesure.

Pour assurer la plus grande exactitude, faire concorder la couleur avec le CHECKIT®Disc en tenant le comparateur face à la lumière.

Les cuves doivent être bien nettoyées après chaque mesure. Stocker CHECKIT®Disc dans un endroit sombre.

### IT Importante:

La cuvetta deve essere posizionata nel pozzetto di misurazione con il punto verso l'osservatore.

Per garantire la massima precisione eseguire sempre la compensazione del colore contro la luce del giorno.

Le cuvette devono essere sempre lavate accuratamente in seguito ad ogni determinazione. Conservare CHECKIT®Disc oscuro.

### ES Importante:

Posicionar la cubeta en el compartimento de tal forma, que el punto se encuentre dirigido hacia el usuario.

Para garantizar una exactitud máxima, realizar el ajuste cromático siempre con luz diurna. Las cubetas se deberán de limpiar y enjuagar minuciosamente después de cada determinación. Almacene CHECKIT®Disc obscuro.

## Instrucciones para la determinación de Alcalinidad total

CHECKIT®Disc	Campo de medición	Número de pedido
Alcalinidad total	20 - 240 mg/l CaCO <sub>3</sub>	14 64 50

Precisión de discos: ± 5 % del valor final

Tabletas	Número de pedido
ALKACHECK	51 32 00

### Alcalinidad total (ALKACHECK-tableta)

- 1 Llenar ambas cubetas con la prueba hasta la marca de 10 ml.
- 2 Colocar una cubeta como ensayo en blanco en el compartimento izquierdo del Comparator. Añadir a la segunda cubeta una tableta ALKACHECK.
- 3 Machacarla con una varilla. Cerrarla con su tapa y moverlos para disolver las tabletas.
- 4 Colocar esta cubeta en el compartimento derecho.
- 5 Una vez realizada la igualación del color producido en la cubeta con el CHECKIT®Disc, leer el resultado de mg/l CaCO<sub>3</sub>.

Other available tests	Range	Other available tests	Range
Aluminium	0 - 0.3 mg/l Al	Iron TPTZ	0 - 1,8 mg/l Fe
Ammonia	0 - 1 mg/l N	Manganese LR	0.1 - 0.7 mg/l Mn
Ammonia vario	0 - 0.5 mg/l N	Manganese VLR*	0.02 - 0.2 mg/l Mn
Bromine	0.5 - 5 mmol/l	Molybdate	0 - 100 mg/l MoO <sub>4</sub>
Chlorine	0 - 1 mg/l Cl <sub>2</sub>	Nitrate LR	0 - 1 mg/l N
free, combined,	0.1 - 2 mg/l Cl <sub>2</sub>	Nitrate HR	10 - 100 mg/l NO <sub>3</sub>
total	0 - 4 mg/l Cl <sub>2</sub>	Nitrite LR	0 - 0.5 mg/l N
Chlorine*	0.02 - 0.3 mg/l Cl <sub>2</sub>	Nitrite LR vario	0 - 0.3 mg/l N
Chlorine Dioxide*	0.01 - 0.2 mg/l ClO <sub>2</sub>	Ozone (DPD)	0 - 0.7 mg/l O <sub>3</sub>
Chlorine HR (total)	10 - 300 mg/l Cl <sub>2</sub>	Ozone (DPD)	0 - 1.0 mg/l O <sub>3</sub>
Chlor vario	0 - 3.5 mg/l Cl	pH	5.2 - 6.8 pH, 6.0 - 7.6 pH, 6.5 - 8.4 pH, 4 - 10 pH
Copper (Cu <sup>2+</sup> )	0 - 1 mg/l Cu	Phosphate LR	0 - 4 mg/l PO <sub>4</sub>
Copper LR*	0 - 1 mg/l Cu	Phosphate HR	0 - 80 mg/l PO <sub>4</sub>
(free + total)		Phosphate vario	0 - 2.5 mg/l PO <sub>4</sub>
Copper HR	0 - 5 mg/l Cu	Säurekapazität Ks4.3	0.5 - 5 mmol/l
(free + total)		Silica LR	0.25 - 4 mg/l SiO <sub>2</sub>
Copper LR vario*	0 - 1 mg/l Cu	Silica vario	0 - 100 mg/l SiO <sub>2</sub>
(free)		Silica VLR*	0 - 1 mg/l SiO <sub>2</sub>
Copper HR vario	0 - 5 mg/l Cu	Sodium Hypochlorite	2 - 18 % NaOCl
(free)		Sulfite LR	0.5 - 10 mg/l SO <sub>3</sub> <sup>2-</sup>
DEHA	0 - 0.5 mg/l DEHA	Total Alkalinity	20-240 mg/l CaCO <sub>3</sub>
Fluoride	0.2 - 2 mg/l F	Zinc	0 - 1 mg/l Zn
Iron LR	0.05 - 1 mg/l Fe		
Iron HR	1 - 10 mg/l Fe		

\*Only with CHECKIT®Comparator D55 with mirror optics

Update: www.tintometer.de  
No.: 00387160

Technical changes without notice  
Printed in Germany 03/07

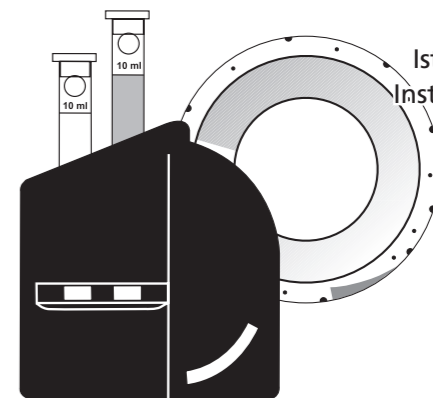
Other available tests	Range	Other available tests	Range
Aluminium	0 - 0.3 mg/l Al	Iron TPTZ	0 - 1,8 mg/l Fe
Ammonia	0 - 1 mg/l N	Manganese LR	0.1 - 0.7 mg/l Mn
Ammonia vario	0 - 0.5 mg/l N	Manganese VLR*	0.02 - 0.2 mg/l Mn
Bromine	0.5 - 5 mmol/l	Molybdate	0 - 100 mg/l MoO <sub>4</sub>
Chlorine	0 - 1 mg/l Cl <sub>2</sub>	Nitrate LR	0 - 1 mg/l N
free, combined,	0.1 - 2 mg/l Cl <sub>2</sub>	Nitrate HR	10 - 100 mg/l NO <sub>3</sub>
total	0 - 4 mg/l Cl <sub>2</sub>	Nitrite LR	0 - 0.5 mg/l N
Chlorine*	0.02 - 0.3 mg/l Cl <sub>2</sub>	Nitrite LR vario	0 - 0.3 mg/l N
Chlorine Dioxide*	0.01 - 0.2 mg/l ClO <sub>2</sub>	Ozone (DPD)	0 - 0.7 mg/l O <sub>3</sub>
Chlorine HR (total)	10 - 300 mg/l Cl <sub>2</sub>	Ozone (DPD)	0 - 1.0 mg/l O <sub>3</sub>
Chlor vario	0 - 3.5 mg/l Cl	pH	5.2 - 6.8 pH, 6.0 - 7.6 pH, 6.5 - 8.4 pH, 4 - 10 pH
Copper (Cu <sup>2+</sup> )	0 - 1 mg/l Cu	Phosphate LR	0 - 4 mg/l PO <sub>4</sub>
Copper LR*	0 - 1 mg/l Cu	Phosphate HR	0 - 80 mg/l PO <sub>4</sub>
(free + total)		Phosphate vario	0 - 2.5 mg/l PO <sub>4</sub>
Copper HR	0 - 5 mg/l Cu	Säurekapazität Ks4.3	0.5 - 5 mmol/l
(free + total)		Silica LR	0.25 - 4 mg/l SiO <sub>2</sub>
Copper LR vario*	0 - 1 mg/l Cu	Silica vario	0 - 100 mg/l SiO <sub>2</sub>
(free)		Silica VLR*	0 - 1 mg/l SiO <sub>2</sub>
Copper HR vario	0 - 5 mg/l Cu	Sodium Hypochlorite	2 - 18 % NaOCl
(free)		Sulfite LR	0.5 - 10 mg/l SO <sub>3</sub> <sup>2-</sup>
DEHA	0 - 0.5 mg/l DEHA	Total Alkalinity	20-240 mg/l CaCO <sub>3</sub>
Fluoride	0.2 - 2 mg/l F	Zinc	0 - 1 mg/l Zn
Iron LR	0.05 - 1 mg/l Fe		
Iron HR	1 - 10 mg/l Fe		

\*Only with CHECKIT®Comparator D55 with mirror optics

Update: www.tintometer.de  
No.: 00387160

Technical changes without notice  
Printed in Germany 03/07

# CHECKIT®Comparator



Bedienungsanleitung **DE**

Instruction Manual **GB**

Mode d'emploi **FR**

Istruzioni per l'uso **IT**

Instrucciones de uso **ES**

Säurekapazität Ks4.3

Total Alkalinity

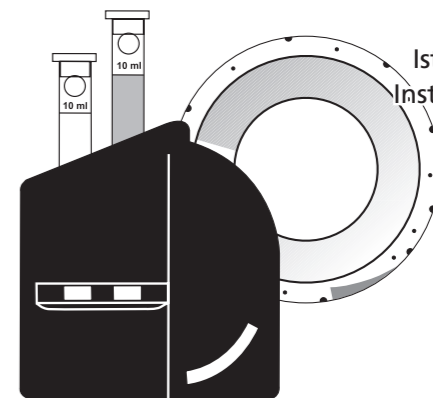
Alcalinité totale

Alcalinità totale

Alcalinidad total

Tablet Reagent

# CHECKIT®Comparator



Bedienungsanleitung **DE**

Instruction Manual **GB**

Mode d'emploi **FR**

Istruzioni per l'uso **IT**

Instrucciones de uso **ES**

Säurekapazität Ks4.3

Total Alkalinity

Alcalinité totale

Alcalinità totale

Alcalinidad total

Tablet Reagent

## Anleitung zur Bestimmung von Säurekapazität Ks4.3

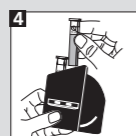
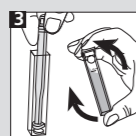
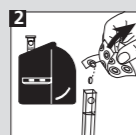
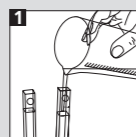
CHECKIT®Disc      Messbereich      Bestell-Nr.  
Säurekapazität Ks4.3      0,5 - 5 mmol/l      14 64 60

Genauigkeit:      ± 5 % vom Messbereichsendwert

Tabletten      Bestell-Nr. per 100 Stück  
ALKACHECK      51 32 00

### Säurekapazität (ALKACHECK-Tablette)

- 1 Beide Küvetten mit der Probe bis zur 10 ml-Marke füllen.
- 2 Eine Küvette als Blindprobe in die linke Kammer des Comparators stellen. In die andere Küvette eine ALKACHECK-Tablette geben.
- 3 Die Tablette mit Rührstab zerdrücken, Küvette mit dem Deckel verschließen. Tablette durch Umschwenken vollständig auflösen.
- 4 Die zweite Küvette in die rechte Kammer des Comparators stellen.
- 5 Nach dem Abgleich mit der CHECKIT®Disc wird das Ergebnis in mmol/l abgelesen.



## Anleitung zur Bestimmung von Säurekapazität Ks4.3

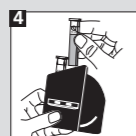
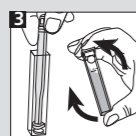
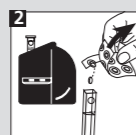
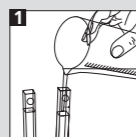
CHECKIT®Disc      Messbereich      Bestell-Nr.  
Säurekapazität Ks4.3      0,5 - 5 mmol/l      14 64 60

Genauigkeit:      ± 5 % vom Messbereichsendwert

Tabletten      Bestell-Nr. per 100 Stück  
ALKACHECK      51 32 00

### Säurekapazität (ALKACHECK-Tablette)

- 1 Beide Küvetten mit der Probe bis zur 10 ml-Marke füllen.
- 2 Eine Küvette als Blindprobe in die linke Kammer des Comparators stellen. In die andere Küvette eine ALKACHECK-Tablette geben.
- 3 Die Tablette mit Rührstab zerdrücken, Küvette mit dem Deckel verschließen. Tablette durch Umschwenken vollständig auflösen.
- 4 Die zweite Küvette in die rechte Kammer des Comparators stellen.
- 5 Nach dem Abgleich mit der CHECKIT®Disc wird das Ergebnis in mmol/l abgelesen.



## Instructions for the determination of Total Alkalinity

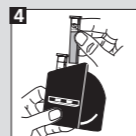
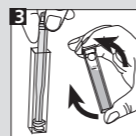
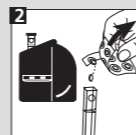
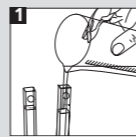
CHECKIT®Disc      Measurement Range      Order Code  
Total Alkalinity      20 - 240 mg/l CaCO<sub>3</sub>      14 64 50

Accuracy:      ± 5 % full scale

Tablets      Order Code (per 100 pcs)  
ALKACHECK      51 32 00

### Total Alkalinity (ALKACHECK-tablet)

- 1 Fill both cells to the 10 ml mark.
- 2 Place one cell in the left-hand compartment of the comparator as a blank. Add one ALKACHECK-tablet in the other cell.
- 3 Crush the tablet, close the cell with a lid. Swirl it until the tablet is dissolved.
- 4 Place this second cell in the right-hand compartment of the comparator.
- 5 Match the two colour fields against north day light and read off the result as mg/l CaCO<sub>3</sub>.



## Mode d'emploi pour la détermination du Alcalinité totale

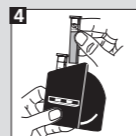
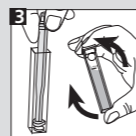
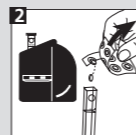
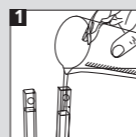
CHECKIT®Disc      Plage de mesure      Référence de commande  
Alcalinité totale      20 - 240 mg/l CaCO<sub>3</sub>      14 64 50

Precision de la mesure:      ± 5 % de valeur plafond de la plage de mesure

Pastilles      Référence de commande pour 100 pastilles  
ALKACHECK      51 32 00

### Alcalinité totale (ALKACHECK-pastille)

- 1 Remplir les deux cuves avec l'échantillon jusqu'à la marque 10 ml.
- 2 Placer une cuve dans la chambre de mesure de gauche du comparateur (solution témoin). Ajouter une pastille de ALKACHECK dans l'autre cuve.
- 3 Ecraser la pastille. Fermer la cuvette avec son couvercle. Dissoudre la pastille en agitant la cuvette.
- 4 Placer celle-ci dans la chambre de mesure de droite.
- 5 Faire concorder la couleur obtenue avec le CHECKIT®Disc et lire le résultat en mg/l CaCO<sub>3</sub>.



## Mode d'emploi pour la détermination du Alcalinité totale

CHECKIT®Disc      Plage de mesure      Référence de commande  
Alcalinité totale      20 - 240 mg/l CaCO<sub>3</sub>      14 64 50

Precision de la mesure:      ± 5 % de valeur plafond de la plage de mesure

Pastilles      Référence de commande pour 100 pastilles  
ALKACHECK      51 32 00

### Alcalinité totale (ALKACHECK-pastille)

- 1 Remplir les deux cuves avec l'échantillon jusqu'à la marque 10 ml.
- 2 Placer une cuve dans la chambre de mesure de gauche du comparateur (solution témoin). Ajouter une pastille de ALKACHECK dans l'autre cuve.
- 3 Ecraser la pastille. Fermer la cuvette avec son couvercle. Dissoudre la pastille en agitant la cuvette.
- 4 Placer celle-ci dans la chambre de mesure de droite.
- 5 Faire concorder la couleur obtenue avec le CHECKIT®Disc et lire le résultat en mg/l CaCO<sub>3</sub>.

## Istruzioni per la determinazione di Alcalinità totale

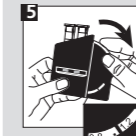
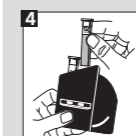
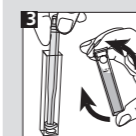
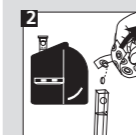
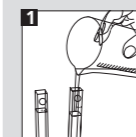
CHECKIT®Disc      Campo di misurazione      Cod. art.  
Alcalinità totale      20 - 240 mg/l CaCO<sub>3</sub>      14 64 50

Precisione di dischi:      +/- 5% del valore finale.

Compresse      Cod. art. ogni 100 pezzi  
ALKACHECK      51 32 00

### Alcalinità totale (ALKACHECK-compresse)

- 1 Riempire le due cuvette con il campione fino alla tacca 10 ml.
- 2 Porre una cuvetta come bianco nella camera a sinistra del comparatore. Introdurre una compressa ALKACHECK.
- 3 Frantumarla con un agitatore pulito. Chiudere con il coperchio.
- 4 Far sciogliere la compressa capovolgendo la cuvetta che poi verrà inserita nella camera a destra.
- 5 In seguito alla compensazione con il CHECKIT®Disc il risultato viene letto come mg/l CaCO<sub>3</sub>.



## Istruzioni per la determinazione di Alcalinità totale

CHECKIT®Disc      Campo di misurazione      Cod. art.  
Alcalinità totale      20 - 240 mg/l CaCO<sub>3</sub>      14 64 50

Precisione di dischi:      +/- 5% del valore finale.

Compresse      Cod. art. ogni 100 pezzi  
ALKACHECK      51 32 00

### Alcalinità totale (ALKACHECK-compresse)

- 1 Riempire le due cuvette con il campione fino alla tacca 10 ml.
- 2 Porre una cuvetta come bianco nella camera a sinistra del comparatore. Introdurre una compressa ALKACHECK.
- 3 Frantumarla con un agitatore pulito. Chiudere con il coperchio.
- 4 Far sciogliere la compressa capovolgendo la cuvetta che poi verrà inserita nella camera a destra.
- 5 In seguito alla compensazione con il CHECKIT®Disc il risultato viene letto come mg/l CaCO<sub>3</sub>.

